

ATLAS Teamwork:



ATLAS Walzenzüge: Ihre druckvollsten Teampartner.

ATLAS
WEYHAUSEN

ATLAS Teamwork

Aus erfolgreicher Tradition zu optimalen neuen Teampartnern: ATLAS Walzenzüge.

Seit über 30 Jahren produziert die F. Weyhausen GmbH & Co. KG kompakte Radlader für die unterschiedlichsten Einsatzbereiche. Die markanten ATLAS Radlader kommen als verlässliche Partner weltweit zum Einsatz: im Bauhauptgewerbe, im Garten- und Landschaftsbau, in der Landwirtschaft, beim Materialumschlag oder auch im Recyclingbereich.

Als eigenständiges deutsches Traditionsunternehmen des Mittelstands setzen wir nach wie vor auf die Werte, die die Grundlage unseres Erfolgs bilden: gut ausgebildete und motivierte Mitarbeiter und hochwertige Komponenten für erstklassige Qualitätsprodukte.

Gleichzeitig stellen wir uns flexibel den immer neuen Anforderungen des Marktes – mit stetiger Innovation. Viele Entwicklungen, die heute selbstverständlich erscheinen, gehen auf ATLAS Weyhausen zurück: vom ersten selbstfahrenden Baggerlader bis zum ATLAS Diagnose-system für die permanente Maschinenüberwachung.

Dank der schlanken Struktur des Unternehmens agieren wir besonders effizient – für eine vielseitige Produktpalette zu marktgerechten Konditionen. Nicht zuletzt bauen wir auf enge, partnerschaftliche Beziehungen – innerbetrieblich und vor allem zu unseren Kunden und Lieferanten.

Diese Unternehmensgrundsätze stehen auch hinter unserer neuen Produktlinie im Bereich Verdichtungstechnik: ATLAS Walzenzüge sind mit einer soliden, innovativen Technik ausgestattet und auch in puncto Bedienung und Service bis ins letzte Detail durchdacht. Acht Modelle in den Gewichtsklassen von 2,4 t bis 14 t decken die verschiedensten Anforderungen aus den Einsatzbereichen Wege- und Straßenbau, Industriebau sowie Damm- und Deichbau ab.

Damit setzt ATLAS Weyhausen jetzt nicht nur im Kompaktradladerbereich deutliche Akzente. Auch mit den Walzenzügen erleben Sie, wofür der Markenname ATLAS seit Jahrzehnten steht: Teamwork, auf das man sich verlassen kann.



Heinrich Puls,
Management Technik
Walzenzüge
bei ATLAS Weyhausen:

work:



„Teampartner für exzellente Verdichtungsergebnisse zu entwickeln, lautete die Herausforderung. Auf der festen Grundlage unserer Erfahrung entstanden Lösungen, die kein Einsatzzweck ins Wanken bringt. Teampartner, die Sie nur von ATLAS erwarten können: kraftvoll im Antrieb, ausgereift in der Technik, erstklassig im Bedienungs-komfort und unkompliziert in der Wartung.“

ATLAS
WEYHAUSEN

ATLAS Teamv

Die technischen Highlights.

Vorderrahmen und Bandage

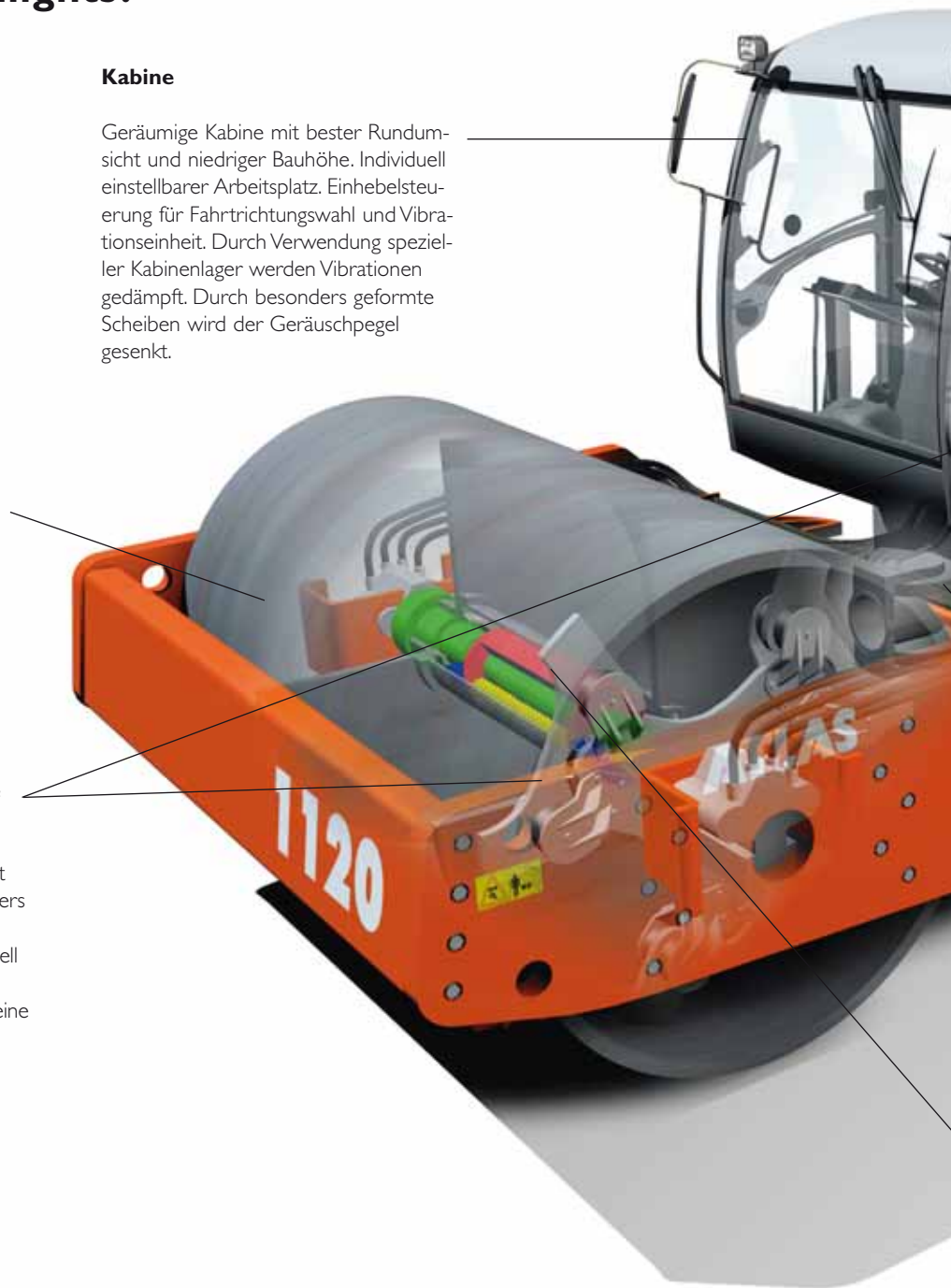
Für maximale Stabilität ist der komplette Vorderrahmen – mit Ausnahme der Querträger – geschweißt. Abstreifer vorne und hinten entfernen bei feuchten und bindigen Böden aufgenommenes Material. Die Glattbandage kann mit optionalen Stampffußsegmenten ausgestattet, die Walzeneinheit problemlos ohne Hebewerkzeug demontiert werden. Vorderrahmen und Bandage dienen zugleich als statische Last.

HA-Regelung

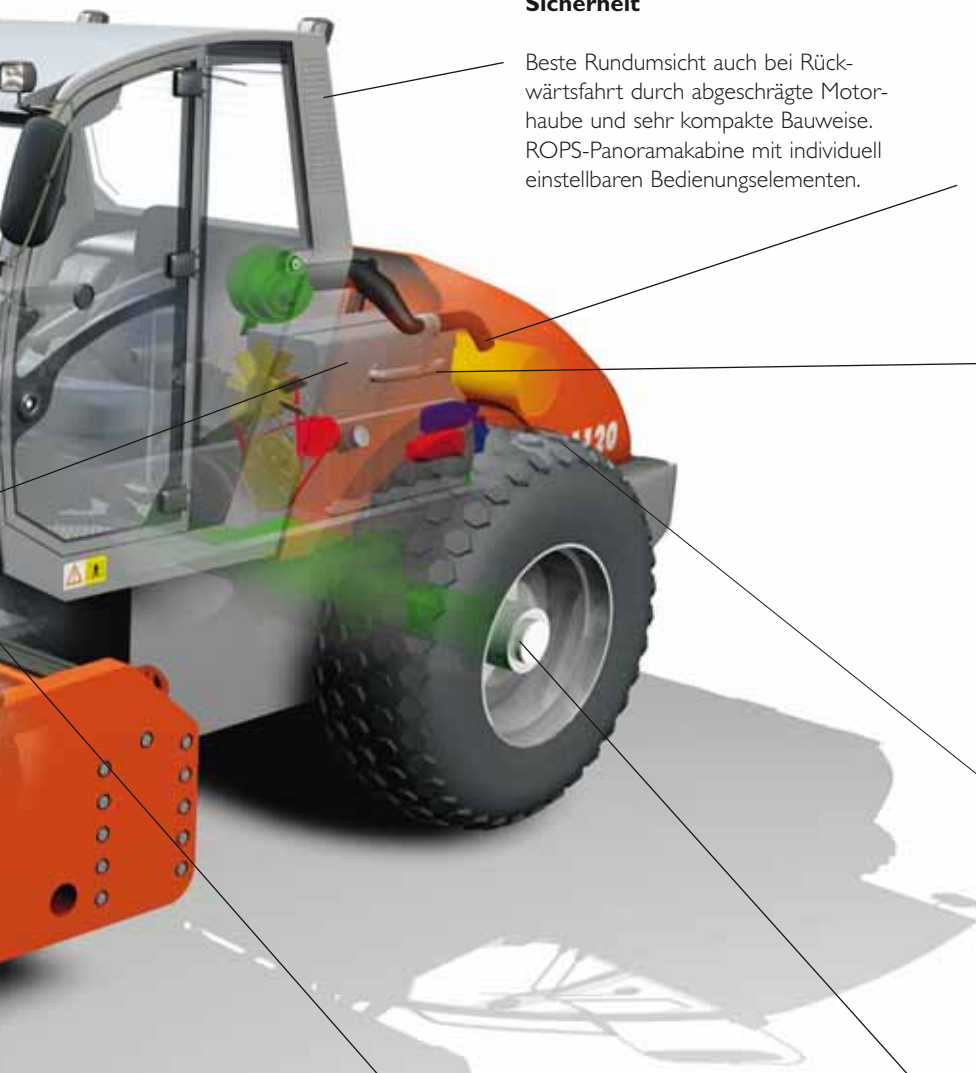
Optimale Anpassung an verschiedene Untergründe durch die hochdruckabhängige Regelung (HA-Regelung). Eine stufenlose Zugkraftregelung sorgt automatisch ohne Eingreifen des Fahrers für die maximal mögliche Traktion an Achse und Bandage. So werden speziell im Damm- und Böschungsbau eine automatische Traktionskontrolle und eine deutlich bessere Steigfähigkeit erzielt.

Kabine

Geräumige Kabine mit bester Rundumsicht und niedriger Bauhöhe. Individuell einstellbarer Arbeitsplatz. Einhebelsteuerung für Fahrtrichtungswahl und Vibrationseinheit. Durch Verwendung spezieller Kabinenlager werden Vibrationen gedämpft. Durch besonders geformte Scheiben wird der Geräuschpegel gesenkt.



Vork:



Sicherheit

Beste Rundumsicht auch bei Rückwärtsfahrt durch abgeschrägte Motorhaube und sehr kompakte Bauweise. ROPS-Panoramakabine mit individuell einstellbaren Bedienelementen.

Motor

Wassergekühlte Dieselmotoren mit großen Kraftreserven, langer Lebensdauer und geringem Verbrauch. Minimale Geräuschemissionen durch spezielle Motorlager.

ECO-Speed

Mit dieser optionalen Ausstattung lässt sich die Leistung der Hydraulikaggregate in ATLAS Walzenzügen besonders effizient nutzen. Durch ECO Speed kann die Motordrehzahl um ca. 400 U/min gegenüber der Nenndrehzahl ohne Leistungsverlust im Hydrauliksystem reduziert werden. Während Vibrationsfrequenz und Zentrifugalkräfte erhalten bleiben, werden die Lärmbelastung für Fahrer und Umwelt sowie der Kraftstoffverbrauch spürbar gesenkt.

Service

Hervorragende Zugänglichkeit aller Wartungspunkte und Aggregate durch weit öffnende Motorhaube. Das wartungsfreie Knickpendelgelenk und die wartungsarme Vibrationseinheit mit langer Lebensdauer verringern den Serviceaufwand.

No-Spin-Achse

Bei allen ATLAS Walzenzügen serienmäßig. Differentialsperre permanent im Eingriff, um beste Traktion im Gelände zu erreichen. Selbstständige Entsperrung bei Kurvenfahrt mit unterschiedlichen Räderdrehzahlen.

Knickpendelgelenk

Robustes, wartungsfreies Knickpendelgelenk. Vorder- und Hinterwagen laufen in einer Spur. Tiefliegender Schwerpunkt und hervorragende Manövrierfähigkeit.

Vibration

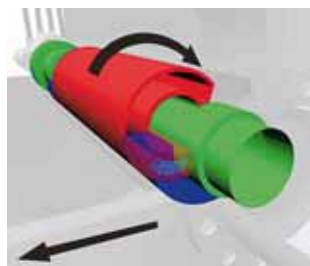
2-stufiges Vibrationssystem mit hoher Verdichtungsleistung. 2 Frequenzen und Amplituden zur Tiefen- und Oberflächenverdichtung auswählbar. Große, im Ölbad geschmierte Außenlager garantieren lange Inspektionsintervalle.

ATLAS Teamv

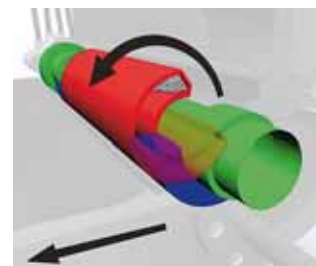
Kraftvoll und wartungsoptimiert.

ATLAS Vibrationssystem

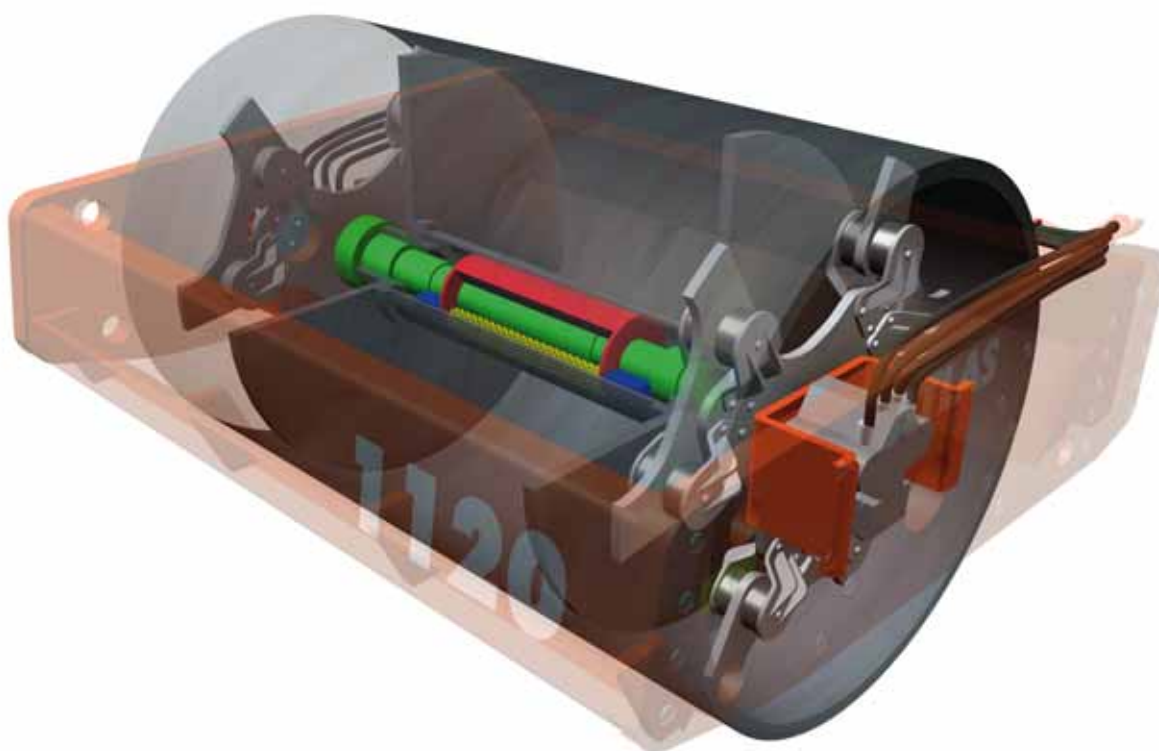
Das ATLAS Vibrationssystem ist auf alle Verdichtungsaufgaben vorbereitet. Über zwei wählbare Amplituden und die automatische Drehzahlanpassung der Vibrationswelle lässt sich die erforderliche Verdichtungsenergie einstellen: hohe Zentrifugalkräfte und niedrige Frequenz für die Tiefenverdichtung, geringere Zentrifugalkräfte und hohe Frequenzen für die Oberflächenverdichtung. Bei aller Robustheit ist das ATLAS Vibrationssystem extrem wartungsfreundlich: Große, im Ölbad geschmierte Außenlager sorgen für besonders lange Wartungsintervalle. Durch die neuartige Konstruktion entfällt der bislang notwendige Zugriff auf schwer zugängliche Lagerstellen.



Große Amplitude – niedrige Drehzahl



Kleine Amplitude – hohe Drehzahl



Vork:

Ein starkes Prinzip

Die Unwuchtmasse setzt sich aus einem statischen und einem variablen Teil zusammen. Den statischen Teil bildet ein festes Unwuchtgewicht auf der Welle, der variable Teil wird aus einem versetzt angeordneten Gehäuse mit einer variablen Masse gebildet. Je nach Rotationsrichtung der Vibrationswelle wird über die Fliehkraft die variable Masse zur festen Masse addiert oder von ihr subtrahiert. Auf diese Weise wird eine größere und eine kleinere Amplitude erzeugt.

Einsatz der kleinen Amplitude bei der Verdichtung von dünnen Schichten:

- Kies, Sand, Mischböden
- Kies- und Schottertragschichten
- Oberflächenverdichtung

Einsatz der großen Amplitude bei der Verdichtung von dicken Schichten:

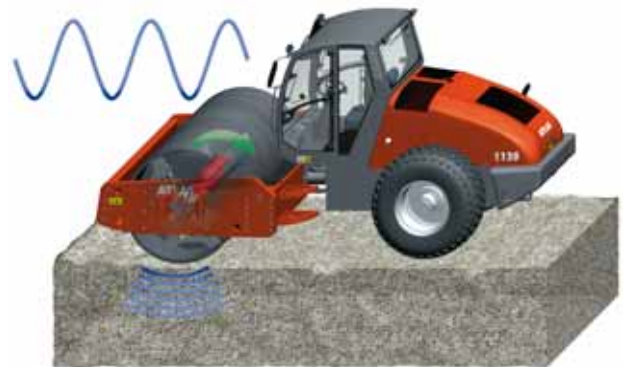
- nichtbindige und bindige Böden
- Kies- und Schottertragschichten
- hydraulisch gebundene Tragschichten
- Frostschutzschichten
- Untergründe
- Dämme

Wichtige Geräteparameter für die Verdichtungswirkung sind das Gesamtgewicht der Maschine, die statische Linienlast, die schwingende Masse sowie Amplitude und Frequenz.

Kleine Amplitude



Große Amplitude



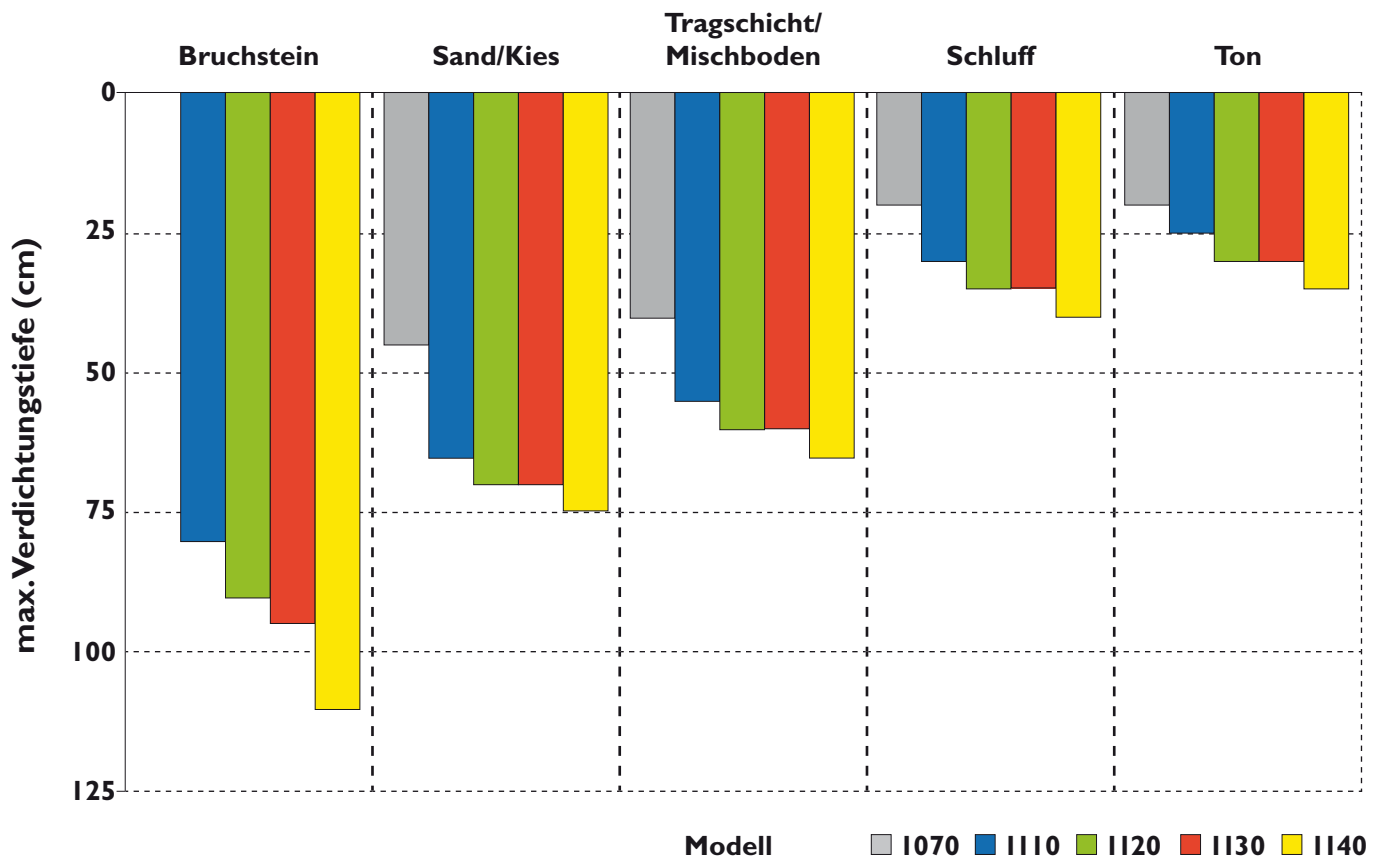
ATLAS Teamv

Beste Ergebnisse in allen Klassen.

Ob Wege- und Straßenbau, Industriebau, Garten- und Landschaftsbau oder Damm- und Deichbau – je nach Einsatzbereich und Projekt sind verschiedene Verdichtungsleistungen gefordert. Mit Walzenzügen in den Gewichtsklassen 2,4 t bis 14 t Dienstgewicht bietet ATLAS für jeden Fall das optimal geeignete Modell.

Die folgende Grafik gibt Ihnen eine Übersicht, welche maximalen Verdichtungstiefen Sie mit den ATLAS Walzenzügen auf den üblicherweise eingesetzten Untergrundmaterialien von Bruchstein bis Ton erzielen können.

Verdichtungsleistung ATLAS Walzenzüge



Vork:

Kraftvoll und wendig.



Knickpendelgelenk

Alle ATLAS Walzenzüge sind mit robusten, wartungsarmen Knickpendelgelenken ausgestattet. Sie sorgen dafür, dass Vorder- und Hinterwagen in einer Spur laufen, und bewirken einen besonders tief liegenden Schwerpunkt. Der Knickwinkel dieses Gelenksystems beträgt 35° , der Pendelwinkel 12° . Hierdurch verfügen ATLAS Walzenzüge über eine hervorragende Manövrierfähigkeit.



Die No-Spin-Achse

Die No-Spin-Achse sorgt durch eine permanente Differentialsperre jederzeit für beste Traktion und Steigfähigkeit der ATLAS Walzenzüge. Kommt es bei Kurvenfahrt zu unterschiedlichen Raddrehzahlen, wird die Sperre automatisch aufgehoben und erst dann erneut aktiviert, wenn die Räder wieder synchron laufen. Bei allen ATLAS Walzenzügen gehört die No-Spin-Achse zur Serienausstattung.

ATLAS Teamv

Souverän und zugänglich.



Starke Dieselmotoren

In den ATLAS Walzenzügen arbeiten moderne, abgasreduzierte Dieselmotoren, die beim tagtäglichen harten Einsatz in ihrem Element sind. Große Kraftreserven und effiziente Wasserkühlung garantieren auch bei extremen Außentemperaturen den reibungslosen Einsatz auf schwierigen Untergründen. Langlebigkeit und geringer Verbrauch sorgen für optimale Wirtschaftlichkeit, die speziellen Motorlager für eine spürbar geringere Geräusentwicklung.

Hydraulik- und Motorservice

Für einen schnellen und problemlosen Service sind alle betreffenden Aggregate durch die weit öffnende Motorhaube bequem zu erreichen. Wartungsfreie und wartungsarme Komponenten, wie zum Beispiel das Vibrationssystem oder das Knickpendelgelenk, verringern den Serviceaufwand zusätzlich.

Komfortabel und sicher.



ROPS-Panoramakabine

Ob Vorwärts- oder Rückwärtsfahrt – die ROPS-Panoramakabine der ATLAS Walzenzüge bietet eine hervorragende Rundumsicht und verschafft dadurch in jeder Situation den optimalen Überblick. Spezielle Kabinenlager dämpfen Vibrationen. Die besondere Form der Scheiben reflektiert Schallwellen und sorgt für eine Senkung des Geräuschpegels.

Die neigungs- und höhenverstellbare Lenksäule sorgt ebenso wie die ergonomische Anordnung von Bedienelementen und Verdichtungsmeßgeräten für sicheres, ermüdungsfreies Arbeiten. Der bequeme Einstieg ist bei der Panoramakabine selbstverständlich von beiden Seiten möglich. Außerdem kann ein drehbarer Sitz als Ausstattungsoption eingebaut werden.

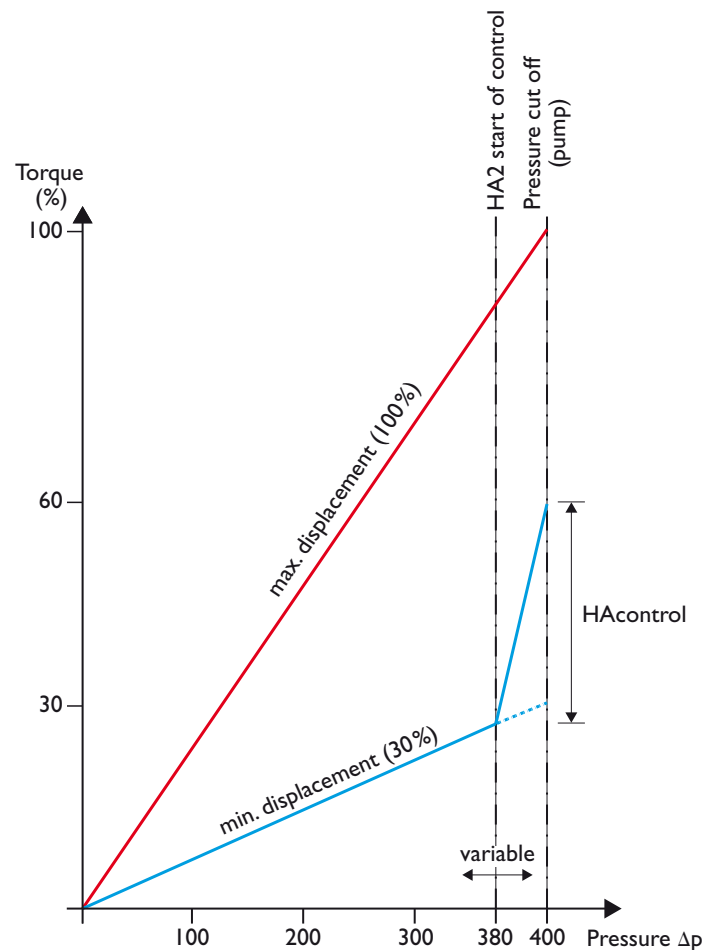
ATLAS Team

Automatisch beste Traktion.

Zur optimalen Anpassung an verschiedene Untergründe sind die Fahrtriebe der ATLAS Walzenzüge mit einer hochdruckabhängigen Regelung (HA-Regelung) ausgestattet. Hierbei sorgt eine stufenlose Zugkraftregelung dafür, dass das Fahrzeug stets mit der maximal möglichen Traktion an Achse und Bandage arbeitet (bei Modell 1070 Regelung nur an der Bandage). Das System funktioniert automatisch, ein Eingreifen des Fahrers ist also nicht erforderlich. Mit diesem System werden gegenüber dem üblichen 4-stufigen Antrieb speziell im Damm- und Böschungsbau eine effizientere Traktionskontrolle und eine deutlich bessere Steigfähigkeit erzielt. Die Regelung erfolgt jeweils an der Rutschgrenze über robuste Hydromotoren, die bei Bedarf elektrisch übersteuerbar sind (Vgmax-Schaltung). Das System ist extrem robust, funktioniert ohne Regelelektronik und benötigt daher keine Parametrierung.

Optimale Anpassung in jeder Lage

Die HA-Regelung der ATLAS Walzenzüge optimiert auf jedem Untergrund Traktion und Vortrieb im oberen Druckbereich. Automatisch, sicher und ohne Eingreifen des Fahrers.



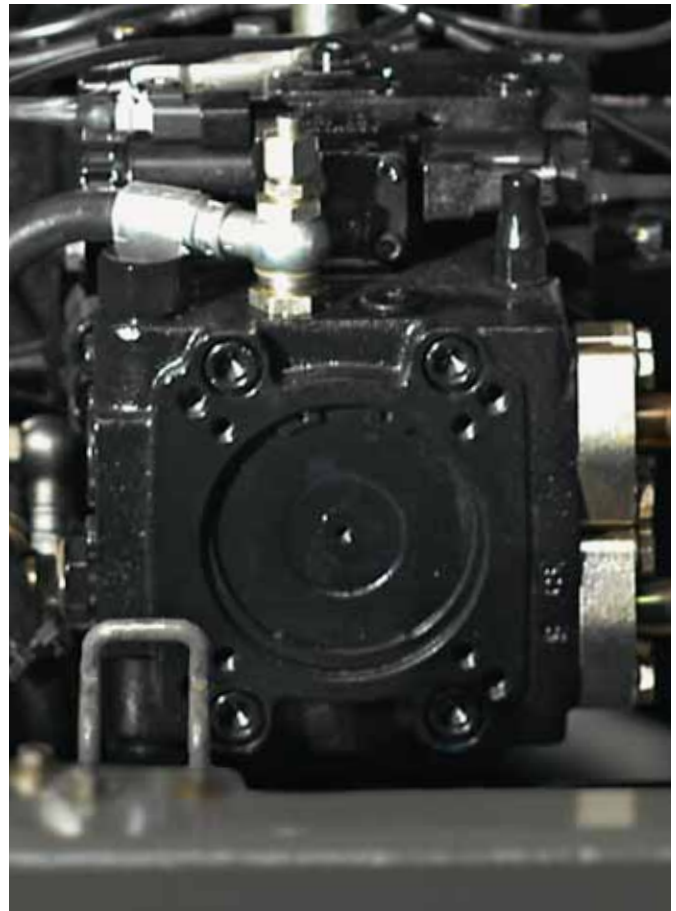
VORKE:

Mehr Leistung, weniger Verbrauch.

Mit der optionalen Ausstattung ECO Speed lässt sich die Leistung der Hydraulikaggregate in ATLAS Walzenzügen besonders effizient nutzen. Durch dieses System ist es möglich, die Drehzahl des Motors um ca. 400 U/min gegenüber der Nenndrehzahl zu reduzieren, ohne dass sich dies auf die Leistungsparameter der Walze auswirkt. Die intelligente Hydraulik sorgt automatisch dafür, dass im Hydrauliksystem weiterhin die volle Leistung zur Verfügung steht und sowohl die Vibrationsfrequenzen als auch die Zentrifugalkräfte unbeeinflusst bleiben. Spürbares Ergebnis dieser neuartigen, optimierten Leistungsausnutzung: weniger Lärm in der Kabine, geringere Lärmbelastung der Umwelt und niedrigerer Kraftstoffverbrauch – und das bei voller Leistung der Hydraulik. Selbstverständlich kann der Fahrer bei Bedarf bei laufendem Betrieb jederzeit eingreifen und die volle Leistung des Antriebsstrangs manuell abfordern.

Spürbar sparsamer, merklich leiser

Dank ECO Speed kann die Motordrehzahl um ca. 400 U/min gegenüber der Nenndrehzahl gesenkt werden, während im Hydrauliksystem weiterhin die volle Leistung zur Verfügung steht. Kraftstoffverbrauch und Lärmpegel sinken, Vibrationsfrequenzen und Zentrifugalkräfte bleiben dabei unbeeinflusst.



ATLAS Teamv

Praktisch und präzise.

Automatische Verdichtungskontrolle

Auf vielen Baustellen ist es Vorschrift, dass die Verdichtung kontinuierlich kontrolliert und dokumentiert wird. ATLAS bietet hierfür ein digitales System, mit dem der gesamte Verdichtungsprozess automatisch erfasst und analysiert werden kann. So lassen sich ohne großen Zeitaufwand eventuelle Schwachstellen sicher aufspüren.

Das System arbeitet mit einem Beschleunigungssensor, der auf einem ungedämpft schwingenden Teil der Bandage montiert wird. Alle Informationen werden rechnergesteuert auf das LCD-Display im Cockpit übertragen und dort übersichtlich dargestellt. Das portable Gerät wird mit einem Schnellverschluss befestigt und kann daher problemlos auf mehreren Maschinen eingesetzt werden.

Über den Sensor wird das Schwingverhalten der Bandage registriert und daraus der Wert für die relative Verdichtung zum Zeitpunkt des Abwalzens berechnet. Der Fahrzeugführer ist so in jedem Augenblick über die aktuellen Werte aller Parameter informiert: Verdichtung, Sprungbetrieb, Amplitude, Frequenz und Geschwindigkeit.

Zugleich zeigt das Gerät:

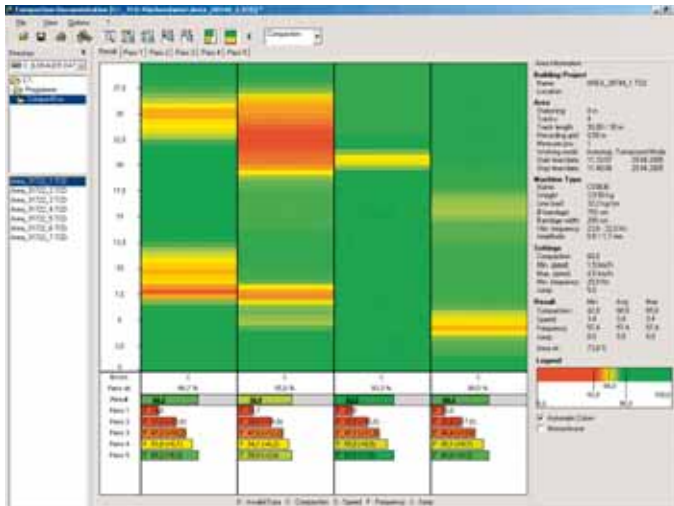
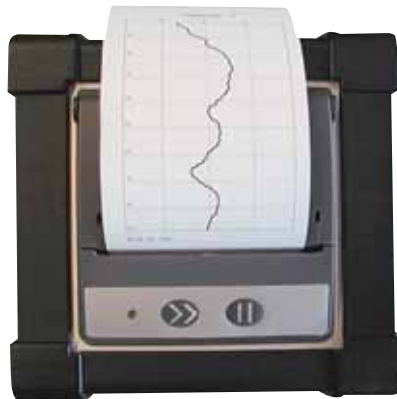
- den Verdichtungsverlauf der aktuellen Spur
- den Verdichtungsverlauf unterschiedlicher Spuren
- den Standpunkt der Maschine auf der Fläche
- den durchschnittlichen Verdichtungswert
- die Steigerung des Verdichtungswertes nach jedem Übergang



Vork:

Sämtliche Daten werden gespeichert und können später über einen Drucker ausgegeben oder über einen PC ausgelesen und analysiert werden. Die Speicherkapazität ermöglicht die Erfassung von:

- 99 Flächen
- 18 Spuren pro Fläche
- 8 Überfahrten pro Spur
- 30 bis 800 Meter Spurlänge
- 350 km Arbeitsstrecke



Mit der PC-Software sind die Daten aus dem Speicher des Messgeräts in wenigen Augenblicken ausgelesen und stehen direkt zur weiteren Verarbeitung zur Verfügung.

Die Software bietet eine Vielzahl von Analysemöglichkeiten und grafischen Darstellungsoptionen für eine präzise und anforderungsgerechte Dokumentation. Bei Bedarf kann darüber hinaus das Flächenergebnis mit allen wichtigen Daten auf einem DIN-A4-Blatt zusammengefasst und ausgedruckt werden.

ATLAS Teamwork

Für jeden Einsatz der optimale Teampartner.

Jeder ATLAS Walzenzug hat seine ganz besonderen Stärken.
Garantiert auch für Ihren Einsatzbereich:

- Wirtschaftswege, Parkplätze
- Industriebau
- Straßenbau
- Autobahn- und Schwerlaststraßenbau
- Flugplatz- und Gleisbau
- Deich- und Dammbau



Unsere Modelle und ihre technischen Details.

AW 240



Dienstgewicht	2450 kg
Statische Linienlast	12,25 kg/cm
Amplituden	0,5 mm
Frequenz	53 / 61 Hz
Zentrifugalkraft	21,5 / 28 kN
Motorleistung	22,5 kW (33,6 PS)

AW 260



Dienstgewicht	2650 kg
Statische Linienlast	11,04 kg/cm
Amplituden	0,5 mm
Frequenz	53 / 61 Hz
Zentrifugalkraft	25 / 34 kN
Motorleistung	22,5 kW (33,6 PS)

AW 300



Dienstgewicht	3000 kg
Statische Linienlast	12,00 kg/cm
Amplituden	0,5 mm
Frequenz	52 / 58 Hz
Zentrifugalkraft	29 / 37 kN
Motorleistung	22,5 kW (33,6 PS)

AW 1070



Dienstgewicht	7100 kg
Statische Linienlast	22,40 kg/cm
Amplituden	1,6 / 0,7 mm
Frequenz	30 / 40 Hz
Zentrifugalkraft	120 / 90 kN
Motorleistung	62 kW (84 PS)

AW 1110



Dienstgewicht	11200 kg
Statische Linienlast	29,00 kg/cm
Amplituden	1,8 / 0,8 mm
Frequenz	30 / 38 Hz
Zentrifugalkraft	220 / 150 kN
Motorleistung	96 kW (130 PS)

AW 1120



Dienstgewicht	12000 kg
Statische Linienlast	32,80 kg/cm
Amplituden	1,8 / 0,6 mm
Frequenz	30 / 40 Hz
Zentrifugalkraft	240 / 140 kN
Motorleistung	96 kW (130 PS)

AW 1130



Dienstgewicht	12900 kg
Statische Linienlast	33,30 kg/cm
Amplituden	1,8 / 0,9 mm
Frequenz	30 / 38 Hz
Zentrifugalkraft	260 / 190 kN
Motorleistung	103 kW (140 PS)

AW 1140



Dienstgewicht	13800 kg
Statische Linienlast	38,00 kg/cm
Amplituden	1,9 / 0,7 mm
Frequenz	30 / 40 Hz
Zentrifugalkraft	280 / 180 kN
Motorleistung	103 kW (140 PS)

Technische Änderungen vorbehalten.

ATLAS Teamv

Für Ihre Notizen.

work:

ATLAS Teamwork:

Zuverlässig und vielseitig.



Das ATLAS Programm

ATLAS bietet das volle Programm für Erdbewegung und Erdverdichtung. Dazu zählen neben den ATLAS Walzenzügen die bewährten ATLAS Radlader für unterschiedlichste Einsatzbereiche. Stark und zuverlässig in allen Leistungsklassen. Vielseitig und maßgeschneidert in individuellen Ausstattungsvarianten. Willkommen im Team!

Technische Änderungen vorbehalten.

01/2010

ATLAS WEYHAUSEN GmbH
Maschinenfabrik
Visbeker Straße 35
D-27793 Wildeshausen
Telefon +49 (0)44 31/981-0
Telefax +49 (0)44 31/981-225
www.atlaswalzen.com

ATLAS
WEYHAUSEN